

# CADWorx® P&ID Professional

산업 표준 심볼 기반의 직관적인 P&ID 생성 툴

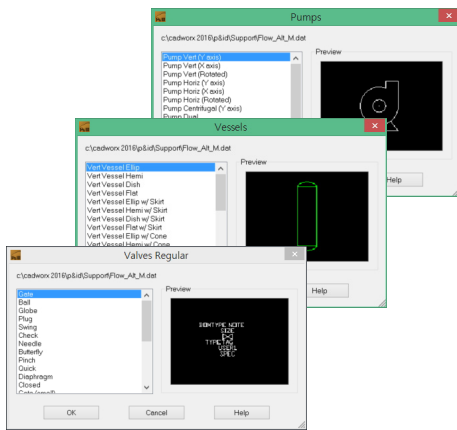


## I Intelligent P&ID

CADWorx P&ID Professional은 각 Component 마다 정보를 포함하는 Intelligent P&ID를 쉽고 빠르게 생성할 수 있습니다. 또한, CAD로 작성된 기존 도면 파일 및 심볼도 CADWorx P&ID Professional의 Intelligent P&ID의 Component로 변환이 가능합니다.

## I 산업 표준 심볼

CADWorx P&ID Professional은 광범위한 심볼 라이브러리를 기본으로 제공합니다. 또한, 별도의 프로그래밍이 필요 없는 인터페이스는 기존 보유하고 있는 DWG 파일 형식의 심볼도 바로 적용하여 사용할 수 있게 지원합니다.



## I Report 자동 산출

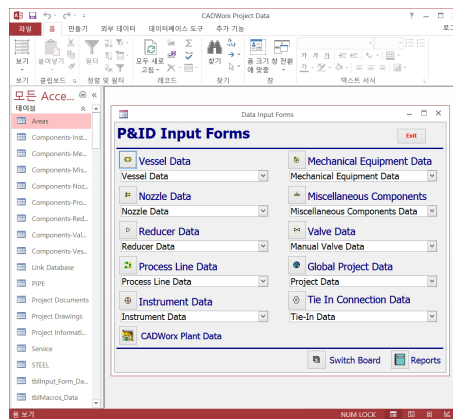
CADWorx P&ID Professional은 작성한 P&ID로부터 Line list, Component List 와 같은 report의 자동 산출 기능을 지원합니다. Template 편집을 통해 사용자화가 가능한 장점이 있습니다.

## I Document 링크 기능

CADWorx P&ID Professional은 P&ID를 구성하고 있는 Component에 수많은 정보와 Document를 첨부하는 기능을 제공합니다. 이러한 정보는 프로젝트 데이터베이스에 자동으로 저장되며 CADWorx internet Publisher에서도 리뷰가 가능합니다.

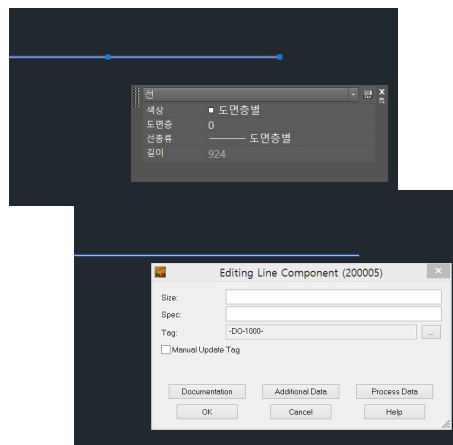
## I 양방향 프로젝트 데이터베이스

CADWorx P&ID Professional은 데이터베이스에 대한 전문지식 없이도 프로젝트 데이터베이스를 생성할 수 있는 기능을 지원합니다. 데이터베이스는 도면과 양방향으로 연결되어 지속적으로 동기화 됩니다. 또한, CAD를 구동하지 않고 프로젝트 데이터베이스를 수정하여 P&ID에 대한 정보를 업데이트 할 수 있습니다.



## I 기존 캐드 도면의 활용

CADWorx P&ID professional은 DWG 파일 포맷의 기존 P&ID를 데이터 베이스에 연결하는 강력한 루틴을 제공합니다. CAD로 작성한 정보가 없는 객체에 이 루틴을 사용하여 P&ID가 원래 CADWorx에서 작성된 것 처럼 데이터베이스를 구축 할 수 있습니다.



## 주요 기능

- ✓ 신속하고 직관적인 P&ID 생성
- ✓ 편집 가능한 심볼 라이브러리
- ✓ Line, Component List 자동 산출
- ✓ Document 링크 기능
- ✓ Spec 구동형 P&ID
- ✓ P&ID 와 3D 모델의 일치성 체크
- ✓ 루프 다이어그램 자동 생성
- ✓ HTML 형식의 파일 배포
- ✓ 기존 DWG 도면의 데이터베이스 적용